



سی تی آنژیوگرافی چیست؟

سی تی آنژیو یک نوع سی تی اسکن است که در آن شریان ها در ارگان هدف بعد از تزریق ماده حاجب بررسی میشوند .



برای سی تی آنژیو بیمار حتما باید مسیر وریدی مناسب داشته باشد، لذا باید حتما آنژیوکت سبز (و یا بهتر از آن) داشته باشد.

چرا آنژیوکت سبز؟

تزریق در سی تی آنژیو با انژکتور انجام می شود با توجه به غلظت بالای ماده کنتراست و سرعت بالای تزریق (۵ سی سی بر ثانیه) امکان انجام آن با کانولاهای بیشتر از ۱۸ گیج وجود ندارد!

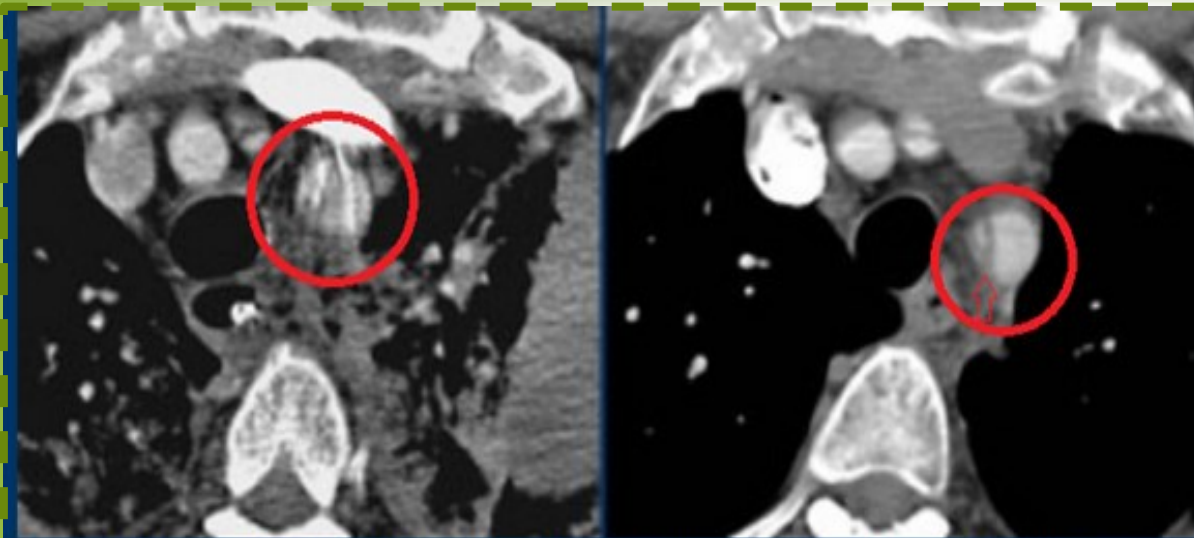
برای سی تی آنژیو چون حجم قابل توجهی از ماده کنتراست ید دار به بیمار تزریق میشود باید قبل از تزریق ، عملکرد کلیه ها (آزمایش BUN و Cr)

و همچنین پرکاری تیروئید مورد ارزیابی قرار گیرد. در بیماران مبتلا به دیابت مصرف قرص متفورمین از ۲۴ ساعت قبل و تا ۴۸ ساعت بعد از تزریق ممنوع است.

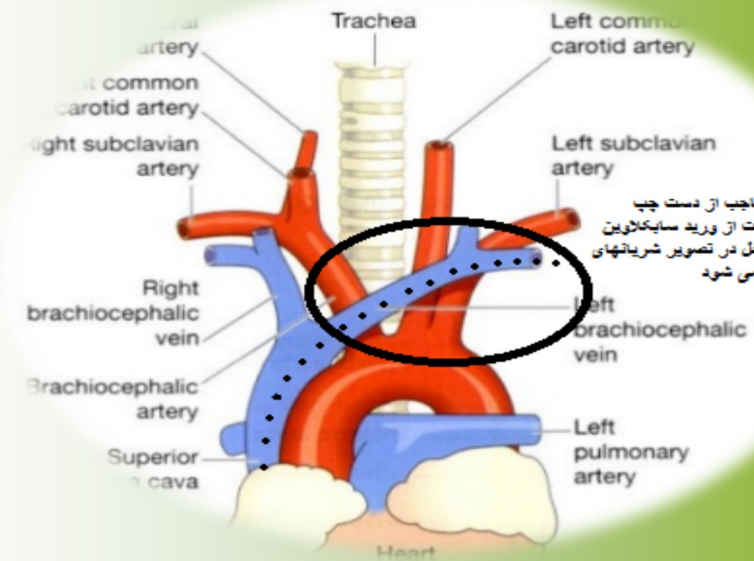
چرا در برخی موارد تاکید بر آرنج دست راست هست؟؟؟

مسیر وریدی دست چپ در رسیدن به ورید اجوف فوقانی از بالای قوس آئورت دور میزند جایی که شریانهای براکیوسفالیک، کاروتید مشترک چپ و سابکلایین چپ از قوس آئورت جدا میشود عبور ماده حاجب با غلظت بسیار بالا از کنار این شریانها باعث آرتیفکت (بهم ریختگی تصویر) در ریشه شریانهای فوق می شود که تشخیص را

با مشکل مواجه می کند!



Type A dissection extending into the brachiocephalic arteries. LEFT: not visible on left arm injection. RIGHT: Same patient with right arm injection.



تزریق ماده حاجب از دست چپ و عبور کنتراست از ورید سابکلایین چپ باعث تداخل در تصویر شریانهای ریشه آئورت می شود

چرا آرنج؟

وریدهای محیطی ساعد، مچ و پشت دست کشش لازم برای عبور یکجای ماده غلیظ کنتراست با سرعت بالا را ندارند و اگر در بهترین حالت در حین تزریق پاره نشوند، ماده حاجب را با تاخیر و دانسیته کم به شریان هدف میرسانند بنابراین بهترین وریدها برای تزریق وریدی کوبیتال آرنج و یا بالاتر از آرنج هست.

محدودیت تزریق از دست راست و آنژیوکت سبز صرفاً برای سی تی آنژیو ها بوده و سی تی های با تزریق معمولی را میتوان با آنژیوکت صورتی و از هر کدام از دست ها انجام داد .