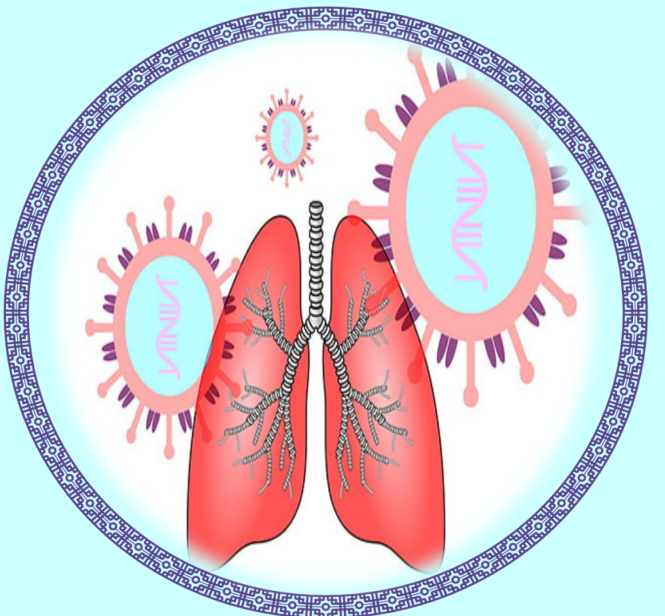


## پنومونی (عفونت ریه)

ویژه بیماران و همراهیان



کارگروه آموزش به بیمار بخش ICU

کد سند Bh-Mn/Pat Edu Pam//doc-04/05

بازنگری: ۱۴۰۳

دفعات بازنگری: ۵

Www.bohlool.gmu.ac.ir

## اصول خودمراقبتی در بیماران:

- ← استفاده از بخور گرم
- ← تنفس عمیق ۲ تا ۳ بار در هر ساعت
- ← سیگار کشیدن، مصرف الکل، تزریق مواد مخدر خطر ابتلا به پنومونی را افزایش می دهد.
- ← تهویه مناسب محل کار و زندگی
- ← داشتن تغذیه سالم
- ← استفاده از استامینوفن و پروفن جهت تخفیف درد با تجویز پزشک
- ← استفاده از ضدسرفه به علت کاهش خروج ترشحات توصیه نمی شود.
- ← توصیه به مصرف مایعات گرم مثل آبجوش عسل و لیمو.
- ← تکمیل دوره آنتی بیوتیک درمانی
- ← استفاده از مایعات فراوان
- ← استراحت کافی
- ← هوای مرطوب در اتاق

منبع: <https://www.mayoclinic.org>

برونر سوارث

شماره تماس: ۰۵۱۵۷۲۳۶۸۳۴

شماره داخلی ۱۸۰۱

آدرس وبسایت: [www.bohlool.gmu.ac.ir](http://www.bohlool.gmu.ac.ir)

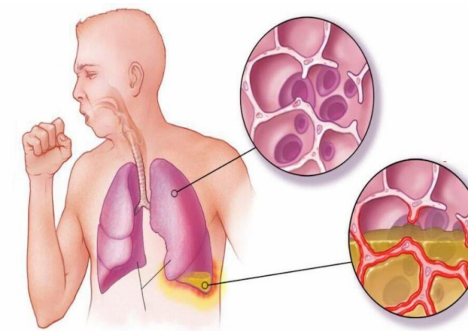


جهت دریافت فایل ، بارکد را با  
تلفن همراه خود اسکن نمایید.

## فاکتورهای خطرزا

احتمال ابتلا به این بیماری در همه افراد وجود دارد اما ریسک بروز آن در برخی بیشتر از سایرین است. برخی از این گروه های خطر عبارتند از:

۱. نوزادان از زمان تولد تا سن دو سالگی و افراد بالای ۶۵ سال.
۲. افرادی که به علت بیماری یا استفاده از داروهایی مانند استروئیدها یا داروهای مخصوص سرطان دچار ضعف سیستم ایمنی هستند.
۳. افراد مبتلا به برخی از بیماری های مزمن از قبیل آسم، دیابت، نارسایی قلبی یا فیبروز سیستیک.
۴. افراد مبتلا به عفونت های تنفسی از قبیل سرماخوردگی یا آنفولانزا.
۵. افرادی که به تازگی در بیمارستان بستری شده اند و از دستگاه تنفسی استفاده نموده اند.
۶. افراد مبتلا به سکتة مغزی که دچار اختلال بلع یا مشکلات حرکتی هستند.
۷. افرادی که سیگار می کشند یا از مواد مخدر یا مشروبات الکلی استفاده می کنند.
۸. افرادی که در معرض محرک های ریه از قبیل آلودگی هوا، برخی مواد شیمیایی خاص یا دود قرار دارند.

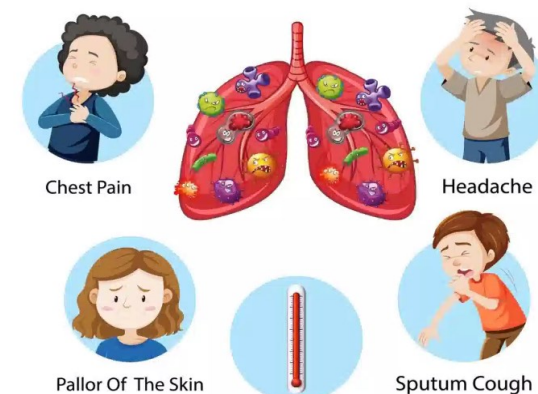


## پنومونی چیست ؟

پنومونی عبارتست از التهاب حاد ریه ها ناشی از عفونت بافت ریه.

### علائم

- علائم پنومونی به صورت خفیف تا شدید خود را نشان می دهد که برخی از آنها به شرح زیر است:
- سرفه، گاهی اوقات همراه با خلط زرد، سبز یا به همراه رگه های خونی
- تب، عرق کردن یا لرز
- تنگی نفس که در هنگام انجام فعالیت های روزمره یا استراحت کردن به وجود می آید.
- احساس خستگی
- از دست دادن اشتها
- تهوع یا استفراغ و اسهال
- سردرد
- درد قفسه ی سینه، که با نفس کشیدن تشدید می شود.
- ضربان قلب سریع، احساس خستگی و ضعف زیاد



← پس از درمان موفقیت آمیز عفونت ریوی، ممکن است احساس خستگی، کوتاهی نفس و سرفه ی آزاردهنده و طولانی مدت را برای چند هفته داشته باشید که طبیعی است.

### انواع پنومونی:

انواع بیماری بر اساس محل و نحوه اکتساب عبارتند از :

#### پنومونی اکتسابی در بیمارستان

این نوع پنومونی باکتریایی در هنگام بستری شدن در بیمارستان به وجود می آید و حادثه از سایر انواع پنومونی است زیرا باکتری عامل ایجاد آن نسبت به بسیاری از آنتی بیوتیک ها مقاوم است.

#### پنومونی اکتسابی از جامعه

منظور از پنومونی اکتسابی از جامعه یک نوع از باکتری است که در خارج از محیط بیمارستان به وجود می آید.

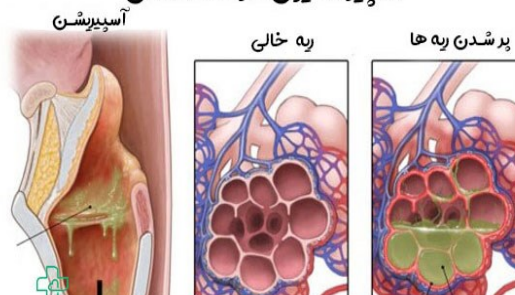
#### پنومونی اکتسابی از دستگاه تهویه

در مواردی که بیمار به علت استفاده از دستگاه تهویه دچار پنومونی می شود به این وضعیت پنومونی اکتسابی از دستگاه تهویه می گویند.

#### پنومونی تنفسی آسپیراسیون

این اختلال زمانی به وجود می آید که باکتری از طریق غذا، مایعات یا بزاق وارد ریه شود  
اختلال بلع از مواردی است که مسبب این بیماری است.

### آسپیراسیون در سالمندان



### علل

انواع مختلفی از میکروارگانیسم ها در بروز این بیماری نقش دارند. که برخی از آنها به شرح زیر هستند.

#### ← پنومونی باکتریایی و شبه باکتریایی:

شایع ترین علت پنومونی باکتریایی در ایالات متحده استرپتوکوک پنومونیه است. این نوع پنومونی می تواند به خودی خود رخ دهد و یا بعد از ابتلا به یک سرما خوردگی یا آنفولانزا ایجاد گردد. برخی از این عوامل بیماریزا عبارتند از:

- \* مایکوپلاسما پنومونیه
- \* هموفیلوس آنفولانزا
- \* لژیونا پنوفیلوما

#### ← پنومونی ویروسی:

در برخی موارد ویروس های تنفسی باعث بروز پنومونی خواهند شد که برخی از آنها عبارتند از:

- \* آنفولانزا
  - \* ویروس سرما خوردگی
  - \* ویروس سین سیتیل تنفسی
- پنومونی ویروسی معمولاً به صورت خفیف تر به وجود می آید و طی مدت یک تا سه هفته بدون درمان بهبود پیدا می کند.

#### ← پنومونی قارچی:

این نوع پنومونی اغلب در افرادی که سیستم ایمنی ضعیفی دارند به وجود می آید.

برخی از انواع قارچ هایی که در بروز این پنومونی نقش دارند عبارتند از:

- \* پنوموسیتیس جیروسی
- \* گونه های هیستوپلازموس

این نوع قارچ ها می تواند در خاک و یا مدفوع پرنده یافت شود.