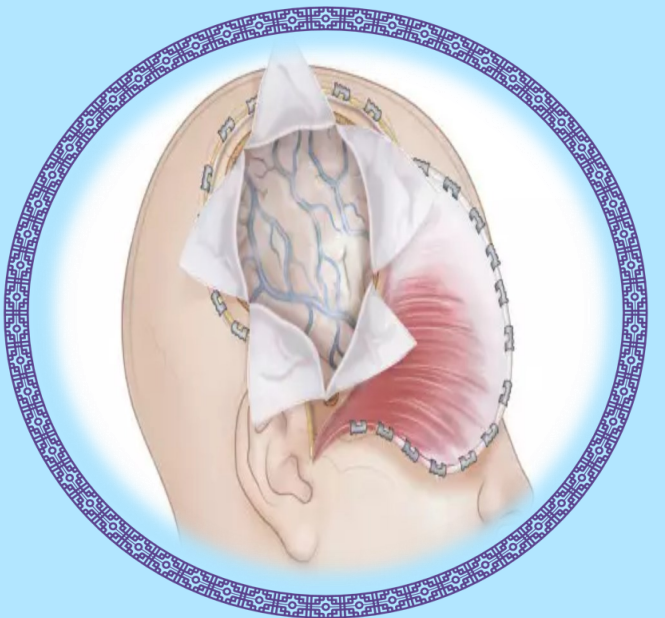




Bohlool Hospital

کرانیوتومی (باز کردن جمجمه)

ویژه بیماران و همراهیان



کارگروه آموزش به بیمار بخش جراحی یک

کد سند: Bh-Mn / pat edu pam / doc-04 / 05

بازنگری: ۱۴۰۳

دفعات بازنگری: ۵

www.bohlool.gmu.ac.ir

← یک هفته بعد از ترخیص جهت ویزیت و کشیدن بخیه به پزشک مراجعه کنید.

← بتدریج فعالیتهای روزمره خود را از سر گرفته و با اتکای به خداوند متعال به زندگی عادی خود ادامه دهید.

← احساسات و نگرانی های خود را بروز داده و در صورت امکان از ناراحتی پرهیز شود.

در صورت بروز هر یک از این علائم به پزشک مراجعه نمایید:

- ترشح از محل عمل، تشنج، تب، لرز، سر درد، سرگیجه، دو بینی، تاری دید، استفراغ های مکرر و جهنده، سفتی گردن و کاهش هوشیاری.
- در صورت داشتن مزه شور در دهان یا ترشح از محل عمل باید پزشک یا پرستار در جریان قرار گیرد.
- اگر پس از ترخیص از بینی و یا گوش مایع زلال خارج شد، به پزشک معالج اطلاع داده شود.

www.mayoclinic.org

آدرس وبسایت:

www.Bohlool.gmu.ac.ir

شماره تماس: ۰۵۱-۵۷۲۳۶۸۳۳-شماره داخلی ۱۱۷۷



craniotomy

جهت دریافت محتوای

فایل، بارکد روبرو را با

تلفن همراهتان اسکن

توصیه های پس از ترخیص:

← بعد از عمل با نظر پزشک معالج می توان از حمام، دوش یا وان استفاده کرد ولی بهتر است تا زمانیکه بخیه ها کشیده نشده، سر خشک بماند.

← بعد از هر بار استحمام پانسمان خود را تعویض نمایید.

← تا دو هفته بعد از عمل جراحی از رژیم غذایی سبک استفاده نمایید.

← جهت جلوگیری از یبوست بهتر است از غذاهای پر فیبر مانند سبزیجات و میوه ها استفاده شود.

← لازم است استراحت نسبی با نظر پزشک معالج رعایت شده و از فعالیت های شدید خودداری گردد.

← خودداری از سرفه، عطسه و باد انداختن در بینی. زیرا باعث فشار آمدن به ناحیه عمل خواهد شد.

← به هیچ عنوان نباید بیش از حد سر خود را بچرخانید.

← بهتر است بیمار تا مدتی بخصوص هنگام راه رفتن توسط خانواده حمایت گردد.

← پس از دراز کشیدن، به آرامی سر خود را بالا بیاورید تا از سردرد و سرگیجه جلوگیری شود.

← داروهای تجویزی توسط پزشک دقیقاً مصرف شود و بدون اجازه پزشک قطع نگردد.

← به دلیل استفاده از داروهای آرام بخش از کارهایی که نیاز به دقت و هوشیاری بیشتری دارد مثل رانندگی خودداری شود. رانندگی و شروع به کار باید با نظر پزشک معالج باشد.

← طبق دستور پزشک از بلند کردن اجسام سنگین خودداری کنید.

← ممکن است پس از عمل جراحی به صداهای بلند حساس شوید پس بایستی محیط زندگی آرام نگه داشته شود.

← در صورتیکه بیمار قادر به صحبت کردن نیست باید حمایت بیشتری شده و می توان از کاغذ و قلم جهت ارائه مطالب استفاده کرد.

مغز:

عضو مهم و پیچیده ای است که حدود ۱ کیلو و ۳۵۰ گرم وزن دارد.

نقش های مهم کنترلی، هدایتی عکس العملی به عهده این عضو مهم است و فعالیت های متعددی از قبیل راه رفتن، صحبت، تنفس، فکر کردن، عاطفه و هیجان هاو غیره را تنظیم می کند.

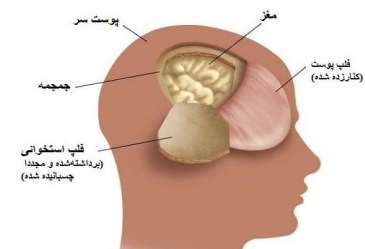
وجود هرگونه ضایعه ای در مغز اختلال هایی ایجاد می کند که گاهی برای رفع آن چاره ای جز جراحی نیست.

جراحی های مغز و اعصاب و ستون فقرات، از جراحی های دشوار و حساس است.

کرانیوتومی یا باز کردن جمجمه :

نام یک عمل جراحی است که در آن قسمتی از استخوان جمجمه به طور موقت جهت دسترسی به بافت مغز برداشته می شود.

باز کردن جمجمه با عمل جراحی برای بیرون آوردن تومور، کاستن فشار داخلی یا تخلیه لخته خون انجام می شود.



برای چه کسانی کرانیوتومی انجام می شود؟

مهمترین علل ضرورت انجام کرانیوتومی عبارتند از:

⇐ برداشتن یک ضایعه مانند تومور مغزی

⇐ برداشتن لخته خون (مانند هماتوم ساب دورال مزمن)

⇐ ترمیم نشت عروق خونی (مانند آنوریسم مغزی) برداشتن مجموعه ای از عروق خونی غیرطبیعی (مانند ناهنجاری عروقی شریانی)

⇐ تخلیه ترشحات (مانند آبسه مغزی)

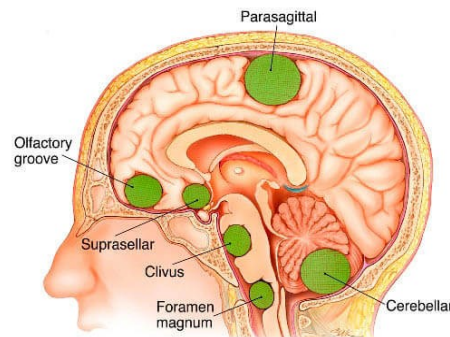
⇐ ترمیم شکستگی جمجمه در ضربه مغزی

⇐ ترمیم پارگی یکی از لایه های مغز

⇐ کاهش فشار درون جمجمه ای (افزایش فشار به مغز در حفره جمجمه ای)

⇐ وجود اشیای خارجی (گلوله)

⇐ تورم مغز یا عفونت بسته به علت



توصیه های قبل از جراحی:

⇐ هنگام خواب باید زاویه سرشان ۳۰ درجه بالاتر از بدنشان باشد.

⇐ در صورت نیاز، داروهای ضد تشنج و داروهای کاهنده فشار مغز (مانند کورتون ها) را با تجویز پزشک مصرف کنند.

⇐ بیمار باید ناشتا باشد و ناحیه ای از موی سر او یا همه آن تراشیده می شود.

⇐ در این مرحله بهداشت مو و پوست سر باید با دقت رعایت شود.

⇐ اغلب بعد از جراحی، بیمار به واحد مراقبت های ویژه منتقل می شود.

⇐ در صورتیکه سابقه بیماریهای خاص یا مصرف داروهای خاص مانند آسپرین، پلاویکس و وارفارین دارید به اطلاع جراح برسانید.

⇐ تمامی اجسام فلزی و زیورالات قبل از عمل باید خارج شوند.

⇐ بهتر است، شب قبل از عمل استحمام کنید.

این جراحی به بستری شدن در بیمارستان از چند روز تا چند هفته نیاز خواهد داشت.