

## نکات آموزشی مربوط به پیس میکر (باطری قلب یا ضربان‌ساز قلبی)

نام و نام خانوادگی بیمار :

تشخیص :

نام و نام خانوادگی پرستار :

تاریخ :

بیمار گرامی: جهت بهبودی هر چه سریعتر و کنترل بیماری نکات زیر را رعایت نمایید:

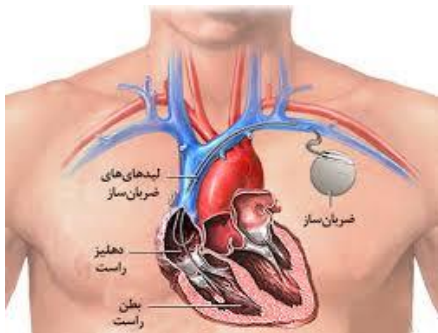
### پیس میکر (ضربان‌ساز یا باطری) چیست؟

پیس میکر یا ضربان ساز مصنوعی قلبی یک وسیله الکترونیکی با وزن حدود ۳۰ گرم است که دارای یک باطری پر قدرت و مدارهای الکترونیکی و حافظه کامپیوتری است و قادر به تولید امواج الکتریکی است که برای ایجاد تحریک الکتریکی به منظور ایجاد ضربان قلب و گاهی برای تنظیم و کنترل ضربان قلب استفاده می شود.

### راهنمایی هایی برای افرادی که پیس میکر (باطری) دارند:

- ۱- بعد از تعبیه پیس میکر یک کارت شناسایی به شما داده می شود. این کارت نشان می دهد که شما یک وسیله پزشکی در بدن خود دارید. لذا آن را همیشه همراه خود داشته باشید.
  - ۲- از فشار مستقیم روی پیس میکر (مانند خوابیدن، فشار دادن یا دستکاری کردن محل آن) خودداری نمایید.
  - ۳- محل برش جراحی را خشک و تمیز نگه دارید در صورتیکه هر گونه علائم عفونت شامل: درد، خونریزی، قرمزی یا ترشح را مشاهده کردید فوراً با پزشک خود تماس بگیرید.
  - ۴- در صورت مشاهده علائمی مانند: تنگی نفس، گیجی، بریده بریده حرف زدن، ضعف یا خستگی مداوم، درد قفسه سینه، تورم پاها- ساقها- بازوها یا مچ ها، ناراحتی شدید و تپش قلب با پزشکتان تماس بگیرید.
  - ۵- پیگیریهای دوره ای کنترل پیس میکر و لیدهای مربوط به آن اهمیت بسیاری دارد، که تعداد دفعات این بررسی، بسته به نوع پیس میکر (باطری) لید (سیم) و وضعیت پزشکی شما توسط پزشک تعیین می گردد.
  - ۶- با وجود این که چندین سیستم محافظتی در مقابل میدانهای مغناطیسی در پیس میکر ایجاد شده اما بهتر است از چند توصیه و احتیاط درباره الکتروسیته و میدانهای مغناطیسی آگاه شوید:
- اگر پیس میکر شما تحت تأثیر میدانهای مغناطیسی یک وسیله الکتریکی قرار گرفت یا از آن وسیله دور شوید و یا آن را خاموش کنید، تا پیس میکر شما به شرایط اولیه کارکرد خود باز گردد.
  - قبل از انجام هر اقدامات درمانی، پزشک، دندانپزشک، یا کارشناس مربوطه را از داشتن پیس میکر مطلع نمایید.
  - دستگاه سی تی اسکن، ابزار دندانپزشکی، دستگاه عکس برداری و ماموگرافی بی خطرند.

- دستگاه سونوگرافی و الکترولیز باید ۱۵ سانتی متر از پیس میکر فاصله داشته باشند.
- دستگاه سنگ شکن، ابلیشن، رادیوتراپی و الکتروشوک خارجی در شرایط عادی توصیه نمی شوند.
- در شرایط عادی باید از نزدیک شدن به دستگاه ام. آر. آی اجتناب کرد.
- **در منزل، محیط کار و زندگی وسایل بی خطر عبارتند از:**
- پتوی برقی، وسایل گرم کننده برقی، جاروبرقی، اتو، ماشین لباسشویی، خوراک پز، ماکروویو، فرگازی و برقی، توستر، مخلوط کن، در باز کن برقی، تلویزیون، رادیو، ویدئو، دستگاه استریو، کامپیوترهای رومیزی و سرور، نوت بوک، ترممیل، دستگاههای کپی، ماشین تحریر و فکس، مودم، پرینترهای لیزری و سوزنی، کمر بند ایمنی وسایل نقلیه (قرار دادن حوله بین کمر بند ایمنی و پیس میکر در چند هفته اول راحتی شما را بیشتر می کند)
- هنگام عبور از سیستم های امنیتی فرودگاه (کارت شناسایی خود را نشان دهید، پیس میکر شما تحت تأثیر این سیستم قرار نمی گیرد، اما چون قاب فلزی پیس میکر باعث به صدا درآمدن زنگ خطر آن می شود، درخواست بازرسی بدنی نمایید).
- همچنین سشوار، ریش تراش های قدیمی، پیچرها، چرخ خیاطی، مسواک برقی و شارژر آن و بلندگوهای بزرگ با ۱۵ سانتی متر فاصله بی خطرند.
- **مواردی که باید احتیاط نمود :**
- فرستنده های رادیویی و سیستمهای امنیتی فروشگاهها و کتابخانه ها
- **موارد زیر در شرایط عادی توصیه نمی شوند:**
- عایقهای حرارتی، جوش الکتریکی، کوره های فولادی الکتریکی، کوره ذوب، آهنرباهای بزرگ مورد استفاده در استریوها و بلندگوها، کلیدهای برق ژنراتورها، برجهای رادیو- تلویزیون و خطوط انتقال نیرو و تأسیسات انتقال برق.



بخش سی سی یو - آموزش سلامت بیمارستان علامه بهلول گنابادی  
تماس با بیمارستان : ۰۵۱۵۷۲۳۶۸۳۳ شماره داخلی : ۱۳۰۰