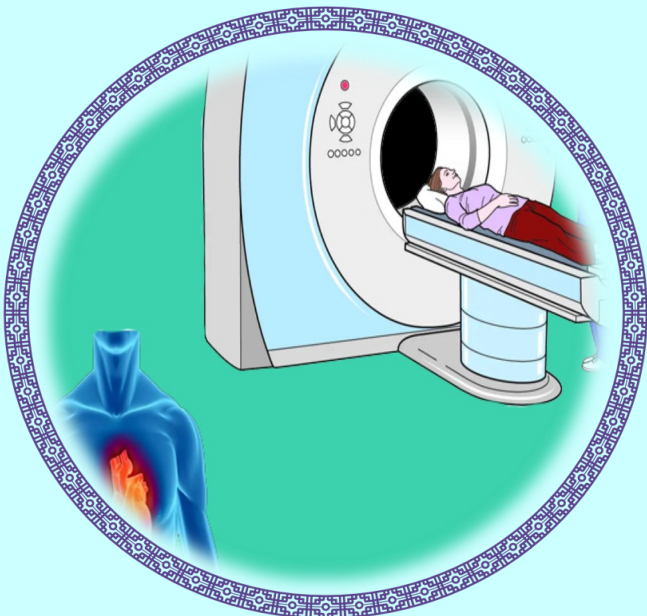




Bohlool Hospital

اسکن هسته ای قلب

ویژه بیماران و همراهیان



کارگروه آموزش به بیمار بخش سی سی یو

کد سند Bh-Mn/Pat Edu Pam//doc-04/05

بازنگری: ۱۴۰۳

دفعات بازنگری: ۵

Www.bohlool.gmu.ac.ir

نکات قابل توجه پس از اسکن قلب:

۱. از مواجهه با خانم های باردار و کودکان زیر ۲ سال تا ۲۴ ساعت پس از انجام اسکن اجتناب کنید.
۲. در صورت شیر دهی تا ۱۸ ساعت از شیر دادن به نوزاد اجتناب کنید.
۳. حفظ فاصله ۲ متر با اطرافیان در مدت ۲۴ ساعت پس از اسکن، برای رعایت ایمنی اطرافیان کافی است.
۴. آشامیدن آب و دفع مکرر ادرار از راهکارهایی است که می توان پس از آزمون های پزشکی هسته ای برای کاهش پرتوگیری بکار بست.
۵. بعد از اتمام تست و اگر درد سینه، سرگیجه و علائم مهم قلبی نداشتید، می توانید از محل تست خارج شوید، در غیر این صورت حتما به اپراتور تست اطلاع دهید.

<https://www.mayoclinic.org/>

<http://sina-nm.ir/blog/>

شماره تماس: ۰۵۱۵۷۲۳۶۸۳۴

شماره داخلی ۱۱۸۱ - ۱۳۰۰

آدرس وبسایت:

Www.bohlool.gmu.ac.ir

با تلفن همراه خود محتوای فایل را می توانید اسکن نمایید



(د) مرحله انجام اسکن در فاز استراحت:

برای اسکن قلب در مرحله استراحت نیاز به قطع دارو وجود ندارد، ولی نیاز است که به مدت ۲ تا ۴ ساعت ناشتا بوده و غذای چرب (همانند مرحله استرس) به همراه داشته باشید.

(حدوداً ۲ تا ۳ ساعت خواهد بود)

در مجموع کلیه مراحل انجام اسکن از زمان ورود به موسسه پزشکی هسته ای تا تکمیل اسکن مرحله اول و خروج از موسسه در حدود ۴ تا ۶ ساعت به طول خواهد انجامید.

توجه مهم:

به منظور عدم بروز خطا در کیفیت و حفظ دقت اسکن برای مرحله استراحت، از همان لباس زیری که در مرحله استرس استفاده کرده اید در مرحله دوم نیز استفاده نمایید. مخصوصاً بانوان گرامی این نکته را رعایت نمایند.



ParaMatlab.com

اسکن هسته ای قلب:

تصویربرداری یا اسکن هسته‌ای، تکنیکی است که با استفاده از مقادیر بسیار اندک و بی‌خطری از تشعشع در بدن، تصاویر بسیار دقیقی از قلب و فعالیت آن به ما می‌دهد. پزشک می‌تواند هم عضله قلب و هم گردش خون را مطالعه کند.

آمادگیهای قبل از اسکن قلب:

⇐ در صورتیکه از داروهای تیئوفیلین، آمینوفیلین، استامینوفن کدئین و دی‌پیریدامول استفاده می‌کنید، از ۴۸ ساعت قبل از مراجعه داروهای فوق را مصرف نکنید

⇐ از ۲۴ ساعت قبل از مراجعه از نوشیدن چای، نوشابه، قهوه و نسکافه و یا از خوردن شکلات‌های قهوه‌ای پرهیز کنید. (این محدودیت شامل چای سبز هم می‌شود)

⇐ از ۴ ساعت قبل از مراجعه، از خوردن هر نوع مواد غذایی و مایعات اجتناب کنید.

⇐ تمام مدارک پزشکی و نوار قلب‌های قبلی را همراه بیاورید.

⇐ تمام مدارک پزشکی مربوط به ناراحتی قلبی خود را حتما همراه داشته باشید. (نوار قلب، نتایج آنژیوگرافی، عمل پیوند سرخرگی، اکوکاردیوگرافی و غیره) جهت اتصال سیم‌های ارتباطی نوار قلب، تراشیدن موهای ناحیه سینه و بالای شکم در مورد آقایان الزامی است.

⇐ در روز مراجعه استحمام کرده و لباس جلو باز و آستین کوتاه (بدون دکمه فلزی) بپوشید.

⇐ در صورتی که به هر دلیل قادر به مراجعه در زمان تعیین شده نیستید لطفاً از ۲۴ ساعت قبل به مرکز اطلاع دهید.

⇐ لطفاً از آوردن کودکان و یا همراهی بیش از یک نفر خودداری فرمایید.

⇐ ساعت، تلفن همراه و زیورآلات باید خارج گردد.

⇐ مدت انجام اسکن حدود ۲ تا ۳ ساعت می‌باشد.

⇐ توجه داشته باشید که با وجود نهایت دقت در تنظیم وقت بیماران، وقت‌های تعیین شده با توجه به ماهیت کار، تقریبی می‌باشند. ضمناً در صورت تغییر نوبت، قبلاً به شما اطلاع داده خواهد شد.

مراحل انجام اسکن قلب:

الف) مرحله استرس:

ابتدا توسط متخصص قلب و عروق معاینه شده سپس بر اساس تصمیم پزشک از دو روش استرس با ورزش و یا استرس با دارو برای انجام اسکن، استفاده می‌شود.

استرس با دارو:

این دارو که مخصوص انجام اسکن قلب است توسط پرستار به صورت آهسته بعد از انجام رگ‌گیری به شما تزریق خواهد شد. (حدوداً ۱۵ تا ۲۰ دقیقه)

استرس با ورزش:

در حضور پزشک بر روی دستگاه تردمیل قرار گرفته و حین ورزش وضعیت کارکرد قلب شما توسط پزشک کنترل و هر ۳ دقیقه فشار خون شما اندازه‌گیری خواهد شد.

توجه:

چنانچه درحین ورزش واقعا احساس کردید قادر به ادامه نبوده و یا دچار درد قفسه سینه، تنگی نفس، سرگیجه و سردرد شده‌اید، با درخواست شما بلافاصله حرکت دستگاه متوقف خواهد شد.



ب) مرحله انتظار تا شروع اسکن:

۱۵ دقیقه بعد از انجام استرس، می‌بایست طبق دستور داده شده توسط پرستار، نان، کره و شیری را که با خود به همراه آورده‌اید، میل نمایید.

این وعده غذایی به خروج رادیوداروی اضافی، از کبد و کیسه صفرا شما کمک خواهد نمود و باعث افزایش کیفیت تصویر اسکن می‌گردد.

پس از تزریق رادیودارو و پیش از شروع اسکن قلب، وجود یک تأخیر زمانی مناسب (در حدود ۱ تا ۳ ساعت) ضروری است.

در این مرحله باید از نزدیک شدن طولانی مدت، (فاصله کم‌تر از ۲ متر) به پرسنل بخش و همراهان دیگر خودداری کنید.

در صورتی که نیاز به پرسیدن سؤالی دارید، لطفاً این کار توسط شخص همراه شما انجام شود.



ج) مرحله انجام اسکن:

در اتاق اسکن با کمک همراه خود و همکار محترم تصویربرداری بر روی تخت دستگاه در حالت طاق باز خوابیده و دست‌های خود را بالای سر خود جمع می‌کنید.

توجه:

این مرحله که حدود ۱۰ الی ۱۵ دقیقه طول می‌کشد، بدن باید در حالت بی‌حرکت قرار گیرد، جابجا شدن، تکان دادن دستها، سرفه یا عطسه کردن، و حتی نفس عمیق کشیدن، به خاطر جابجا کردن موقعیت قلب در فضای قفسه سینه، تصویر نهایی قلب را مخدوش کرده و سبب بروز خطاهای تشخیصی می‌شود.