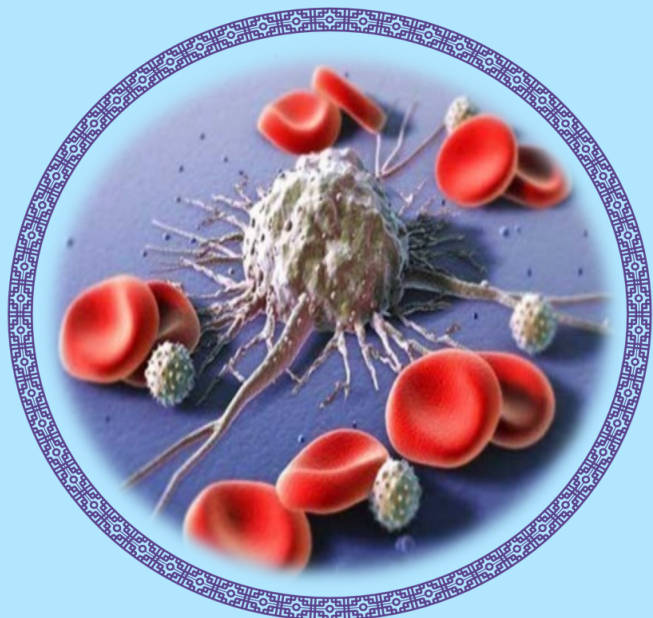


لوسمی لنفوییدی مزمن CLL

ویژه بیماران و همراهیان



کارگروه درون بخشی بخشی شیمی درمانی

کد سند Bh-Mn/Pat Edu Pam//doc-04/05

بازنگری: ۱۴۰۳

دفعات بازنگری: ۵

Www.bohlool.gmu.ac.ir

* احساس درد، قرمزی و تورم در ساق پا

* سختی در نفس کشیدن و یا تنگی نفس

* افزایش آثار جراحی که تازه ایجاد شده است.

* عدم تحمل مایعات و استفراغ کردن آن ها

* ادامه یافتن استفراغ

* خونریزی از لثه ها و بینی یا وجود خون در ادرار و مدفوع

* احساس افسردگی

منبع: پمفلتهای شیمی درمانی بیمارستان امام رضا مشهد

<https://www.clinicalkey.com>

<http://www.uptodate.com>

تایید علمی: کارگروه درون بخشی بخشی شیمی درمانی سرپایی

شماره تماس ۵۷۲۳۶۸۳۳ داخلی ۱۶۰۶

شماره داخلی بخش ۱۵۵۰



جهت دریافت فایل آموزشی

بارکد روبرو را با گوشی تلفن

همراه خود اسکن نمایید.

نکات خود مراقبتی:

← جهت پیشگیری از ابتلا به عفونت، همیشه دستهایتان را بشویید و از رفتن به مکان های شلوغ و بودن در کنار افراد بیمار خودداری کنید.

← با توجه به اینکه احتمال آسیب پذیری و خونریزی در شما زیاد است، از هرگونه فعالیتی که در آن احتمال آسیب دیدن به شما وجود دارد، خودداری کنید مانند ورزش های خشن.

← از مصرف خودسرانه داروها بپرهیزید.

← ممکن است روند درمان باعث کاهش اشتهاى شما شود، سعی کنید غذای خود را به طور منظم میل کنید.

← اگر عوارض درمان (تهوع، اسهال، لک و خال، گلو درد و مشکل در بلع غذا) در شما زیاد بود حتما به پزشک مراجعه کنید.

← به فعالیت هایی که باعث آرامش شما و کاسته شدن از اضطرابتان می شود، بپردازید.

در صورت داشتن چه علائمی به پزشک

مراجعه کنید؟

* تب بدون علت (درجه حرارت دهان بیش از ۳۸/۵ درجه سانتی گراد)

* درد شدید در قفسه سینه، سر و شکم

* احساس سرگیجه شدید یا غش کردن

لوسمی لنفوئیدی مزمن CLL

لوسمی لنفوئیدی مزمن جزء بیماریهای خون شایع در بزرگسالان است که ناشی از اختلال در عملکرد طبیعی مغز استخوان (بافت اسفنجی درون استخوان) می باشد.

در این بیماری مغز استخوان شروع به ساخت بیش از اندازه گلبول های سفید (که در حالت عادی مسئول مبارزه با عفونت ها هستند) می کند.

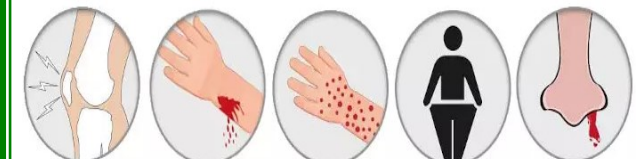
چه افرادی در معرض خطر هستند؟

← افرادی که سن بیش از ۵۰ سال دارند.

← جنسیت مرد

← داشتن سابقه خانوادگی ابتلا به این بیماری

← در معرض مواد شیمیایی قرار گرفتن



درد استخوان خونریزی بینی گاهش وزن لکه های قرمز خونریزی آسان



گره های لنفی متورم تب عرق ریزی شبانه عفونت شدید

این بیماری چه علائمی دارد؟

* تب و رنگ پریدگی

* تنگی نفس

* تعریق شدید شبانه

* افزایش احتمال ابتلا به عفونت ها

* کاهش وزن بدون علت (بدون داشتن رژیم لاغری یا ورزش)

* تورم و دردناک بودن غدد لنفاوی مانند لوزه ها

* احساس پری شکم (بویژه در سمت چپ بالای ناف)

* کمبودی و خونریزی به دنبال آسیب های جزئی

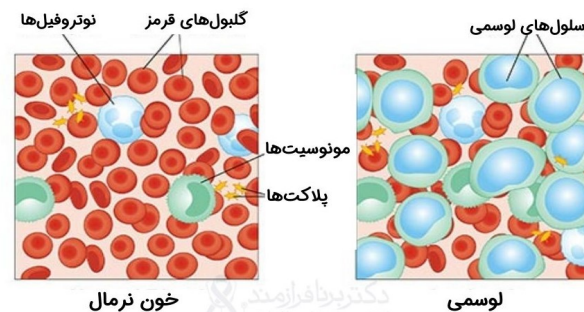
* افزایش احساس خستگی حتی پس از استراحت

تشخیص این بیماری چگونه است؟

1. بزرگ شدن طحال، کبد و سایر غدد لنفاوی که در طی معاینه فیزیکی مشخص می شود.

2. آزمایش نمونه خون و مغز استخوان

3. سی تی اسکن از کبد، طحال و گره های لنفاوی جهت مشاهده اندازه و یا اختلالات آن ها



روش های درمان:

درمان دارویی هدفمند: در این درمان از داروهایی استفاده می شود که باعث تداخل در مسیر ساخت سلول های غیرطبیعی می شوند.

شیمی درمانی: در این درمان داروها سبب کشته شدن سلول های غیرطبیعی می شوند که به سرعت در حال شکل گیری هستند.

پیوند مغز استخوان یا سلول های خونساز:

در بیمارانی که تحت شیمی درمانی یا اشعه درمانی با دوزهای بالا هستند به سلول های سالم مغز استخوان نیز آسیب وارد می شود، پس از اینکه درمان کامل شود، به فرد سلول های مغز استخوان یا سلول های خونساز داده می شود که جایگزین سلول های تخریب شده فرد می شود.

درمان بیولوژیکی:

اساس این درمان بر افزایش توانایی سیستم ایمنی بیمار برای مبارزه با سلول های غیرطبیعی است.

