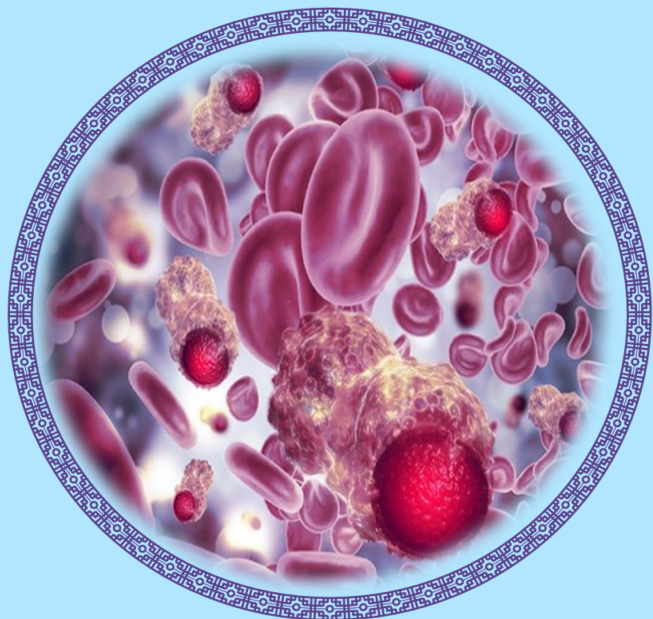


لوسمی لنفوئیدی حاد ALL

ویژه بیماران و همراهیان



کارگروه درون بخشی بخش شیمی درمانی

کد سند Bh-Mn/Pat Edu Pam//doc-04/05

بازنگری: ۱۴۰۳

دفعات بازنگری: ۵

Www.bohlool.gmu.ac.ir

- * ریزش مو موقتی است و هنگامی که دارو قطع شود مجدداً رویش می یابد.
- * در صورت احساس دفع فوراً به دستشویی رفته و عمل دفع را به تاخیر نیندازید.
- * از لباسهای نخی و گشاد استفاده کنید.
- * توصیه می شود از دماسنج مقعدی جهت کنترل دمای بدن استفاده نشود.
- * مهم است بدانید اگر شیمی درمانی به علت پایین بودن گلبول های سفید به تاخیر افتاده است، بیماری به علت این وقفه پیشرفت نخواهد کرد.

منبع: پمفلتهای شیمی درمانی بیمارستان امام رضا مشهد

<https://www.clinicalkey.com>

<http://www.uptodate.com>

تایید علمی: کارگروه درون بخشی بخش شیمی درمانی سرپایی

شماره تماس ۵۷۲۳۶۸۳۳ داخلی ۱۶۰۶

شماره داخلی بخش ۱۵۵۰



جهت دریافت فایل آموزشی

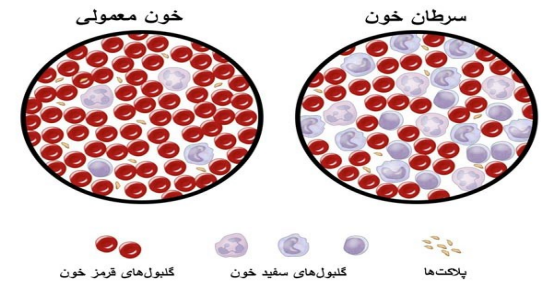
بارکد روبرو را با گوشی تلفن

همراه خود اسکن نمایید.

- * به طور منظم بعد از هر وعده غذایی، دهان و دندان خود را با مسواک نرم بشویید و در صورت عدم خونریزی و درد از نخ دندان استفاده کنید.
- * در صورتی که پلاکت خون شما بالای ۴۰ هزار باشد، از نخ دندان استفاده کنید.
- * از تماس با افرادی که اخیراً واکسن دریافت کرده‌اند، اجتناب نمایید.
- * توصیه می شود قبل از خوردن غذا و بعد از اجابت مزاج دست هایتان را بشویید و ضدعفونی کنید.
- * اسهال باعث از دست دادن مواد غذایی مهم بدن می شود، توصیه می شود از غذاهای پرپیتاسیم شامل موز، پرتقال، سیبزمینی، هلو، کیوی استفاده نمایید.
- * علائم عفونت شامل تب، سرفه، گلودرد، درد در ناحیه سینوسها، گوش درد، سردرد، خارش یا ترشح غیر معمول از ناحیه تناسلی، گرمی و تورم مخصوصاً اطراف زخم و جراحی جوش در محل ورود سوزن به رگ می باشد که در صورت وجود علائم عفونت و تب حتماً به پزشک معالج خود اطلاع دهید.
- * در صورت وجود خون در ادرار و مدفوع به پزشک خود اطلاع دهید.
- * از سشوار کردن موهای مجعد و شامپوهای زبر کننده و شستشوی مکرر مو، رنگ مو و گیره های مو خودداری کنید.
- * بهتر است قبل از شروع شیمی درمانی موهای خود را کوتاه کنید.

لوسمی لنفوئیدی حاد ALL

بیماری لوسمی لنفوئیدی در نتیجه تکثیر غیرقابل کنترل سلول های نابالغ (لنفوبلاست) ایجاد می شود.



علل بروز این بیماری چیست؟

- ← سابقه خانوادگی لوسمی و اختلالات مادرزادی
- ← مواجهه بیش از حد با اشعه ایکس
- ← تماس با بنزن و سایر مواد شیمیایی
- ← استعمال سیگار و دخانیات
- ← برخی از عوامل عفونی
- ← سابقه شیمی درمانی

بیماری لوسمی لنفوئیدی حاد (ALL) چه علائمی دارد؟

درد ناشی از بزرگ شدن کبد و طحال، درد استخوان، سردرد و استفراغ (بدلیل درگیری مغز) به وجود می آید. سیستم اعصاب مرکزی بیشترین محل قرارگیری سلولهای لوسمی است. علائم فلج اعصاب مغزی یا سردرد و تهوع به علت درگیری سلول های مغز به وجود می آید.

این بیماری چگونه تشخیص داده می شود؟

- * تست های خون
- * انجام بیوپسی و نمونه برداری مغز استخوان
- * آزمایش فلوسایتومتری و سیتوژنیک (آزمایشاتی که جهت انجام به آزمایشگاه بیرون ارسال می شود).

درمان بیماری لوسمی حاد ALL به چه صورت است؟

- ← شیمی درمانی
- ← پیوند مغز استخوان

شیمی درمانی در سه فاز انجام می شود:

- * شیمی درمانی القایی یا اولیه
- * شیمی درمانی تحکیمی
- * درمان نگهدارنده

آموزشهای خودمراقبتی:

- * از مصرف داروهایی که در عمل انعقاد تداخل ایجاد می کنند مثل آسپرین و حتی داروی مسکن بدون تجویز پزشک خودداری کنید.
- * وعده های غذایی در حجم کم و به دفعات زیاد مصرف کنید.
- * به بهداشت مواد غذایی از نظر میکروبی و مکمل های غذایی توجه داشته باشید.
- * از مصرف سبزیجات، میوه های خام و میوه هایی که پوست آنها قابل برداشتن نیست، بپزید، همچنین از مصرف میوه هایی مانند توت فرنگی، تمشک و انگور خودداری کنید.

* از مصرف گوشت کباب شده یا نیمه پز بپزید.

* مصرف مایعات فراوان حداقل ۳ لیتر در شبانه روز را رعایت کنید.

* از مصرف مواد سرشار از سبوس، غذاهای چرب و ادویه دار، فست فودها و موادی چون کالباس و سوسیس، قهوه و محصولات الکلی اجتناب کنید.

* در صورت وجود تهوع، قبل از خوردن غذا از داروهای ضدتهوع تجویز شده توسط پزشکتان استفاده کنید. زمان مصرف قرص ضد تهوع ۲۰ الی ۳۰ دقیقه قبل از غذا می باشد.

* هیچ داروی مؤثر بر سیستم ایمنی را بدون هماهنگی با پزشک استفاده نکنید.

* از خوردن مایعات همراه با غذا اجتناب کنید، تا از احساس سنگینی معده در شما جلوگیری شود.

* از خوردن غذاهای سخت بپزید.

* از تماس با افرادی که می دانید به بیماری عفونی مبتلا هستند، بپزید.

* توصیه می شود در صورت استفاده از تخم مرغ حتماً به صورت کامل پخته شود و از مصرف تخم نیم پز و عسلی خودداری کنید.

* از تردد در مکان های شلوغ و برخورد با افراد مبتلا به سرماخوردگی و آنفولانزا اجتناب کنید و همچنین از قرار گرفتن در معرض آفتاب شدید و دود سیگار یا قلیان پرهیز کنید.