

## نوار عصب و عضله

ویژه بیماران و همراهیان



کارگروه آموزش به بیمار بخش داخلی

کد سند Bh-Mn/Pat Edu Pam//doc-04/05

بازنگری: ۱۴۰۳

دفعات بازنگری: ۵

Www.bohlool.gmu.ac.ir

### آیا این آزمون عوارض خاصی دارد؟

این آزمون هیچ عوارض خاصی ندارد و فقط ممکن است هنگام انجام تست در ناحیه ای که سوزن می زنند تا چند روز سوزش و درد احساس شود که با مصرف مسکن ساده برطرف شود.

این آزمون هیچ عوارضی ندارد به طوری که حتی زنان باردار و نوزادان نیز قادر به انجام این تست می باشند. سوزن انجام تست نوار عصب، سوزن مخصوصی است و به صورت یکبار مصرف می باشد و در دستگاہهای مختلف نوع سوزن ها با هم فرق می کند.

<https://www.mayoclinic.org>

شماره تماس: ۰۵۱۷۷۲۳۶۸۳۴

داخلی ۱۱۶۶—۱۱۸۸

آدرس وبسایت: [Www.bohlool.gmu.ac.ir](http://Www.bohlool.gmu.ac.ir)



جهت دریافت فایل می توانید

بارکد را با تلفن همراه خود

اسکن نمایید

### آمادگی لازم برای انجام تست چیست؟

⇐ در صورت امکان محل انجام تست باید تمیز باشد.

⇐ از مصرف کرم و پماد خودداری شود.

⇐ لباس راحت و آزاد بپوشید

### چه اطلاعاتی قبل از انجام تست باید در اختیار پزشک معالج قرار دارد؟

آیا دچار بیماری عفونی خاصی بویژه هپاتیت و ایدز هستید؟

آیا از داروهایی که اختلال انعقادی می دهند مثل آسپرین یا وارفارین مصرف می کنید؟

آیا بیماری اختلال سیستم انعقادی مثل هموفیلی دارید؟



## نوار عصب و عضله - NCV - EMG :

تست نوار عصبی یک بررسی تشخیصی برای پی بردن به عملکرد های بدن است .

بدن انسان یک مولد الکتریسیته است و هدف از تولید این الکتریسیته انتقال پیام ها بین مغز و دیگر اندامهاست . اعصاب این پیام ها را به صورت امواج الکتریکی منتقل می کنند.

وقتی عصب کار خود را به درستی انجام نمی دهد این انتقال پیام و انتقال امواج الکتریکی دچار اختلال می شود.

روش هایی وجود دارد که به وسیله آنها می توان شدت و سرعت و دیگر خصوصیات امواج الکتریکی که در طول عصب جریان دارند ثبت می شود. پزشک با مطالعه این امواج می تواند در مورد بیماری های عصب به اطلاعات مفیدی دست پیدا کند .

به این تست الکترودیآگنوستیک یا نوار عصب گفته می شود و در این تست دو روش به کار برده می شود:

- الکترومیوگرافی EMG
- مطالعه هدایت عصبی NCV

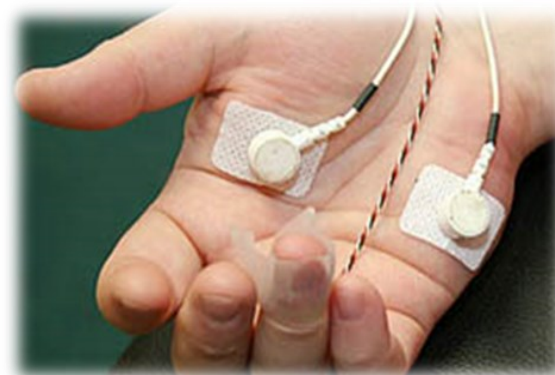
## EMG(الکترومیوگرافی) چیست؟

عضلات بدن الکتریسیته تولید می کنند و در این روش فعالیت الکتریکی عضله بررسی می شود .

سوزن بسیار ظریفی از طریق پوست به داخل عضله فرستاده می شود تا از طریق آنها امواج الکتریکی تولید شده بوسیله عضله به دستگاه فرستاده می شود. دستگاه امواج الکتریکی جمع آوری شده را تقویت و سپس ثبت می کند .

پزشکی که این کار را انجام می دهد از شما می خواهد تا گاهی عضله خود را شل کرده و گاهی منقبض کند.

در هر کدام این حالات امواج به خصوصی تولید می شود . در حین فرو رفتن سوزن در پوست کمی درد ایجاد می شود که به زودی از بین می رود و همچنین پس از خروج سوزن از پوست جای آن تا چند روز ممکن است سوزش داشته باشد و به مرور از بین می رود.



## مطالعه هدایت عصبی ( NCV ) چیست ؟

این تست معمولاً همراه با تست الکترومیوگرافی ( EMG ) انجام می شوند تا پزشک متوجه شود آیا عصب خاصی به درستی کار می کند یا خیر . در این روش تست کننده چسب های مخصوص را در نقاط مختلفی روی پوست می گونه می توان چسباند . این نقاط در مسیر عصب مورد مطالعه هستند و زیر این چسب ها تکه فلزی قرار می دهند.

که به وسیله سیمی به دستگاه متصل می شود و کار این فلز و چسب ها جمع آوری اطلاعات الکتریکی از سطح پوست است . دستگاه از طریق یکی از این الکترودها یک جریان الکتریکی ضعیف را به پوست وارد می کند. این جریان الکتریسیته از طریق پوست به عصب وارد شده و در طول آن حرکت می کند. در کمی بالاتر در مسیر عصب الکتروود بعدی جریان الکتریکی رسیده را دریافت و ثبت می کند. دستگاه زمان طی شده موج الکتریکی را بررسی می کند و سرعت هدایت امواج الکتریکی بررسی می شود.

## مدت زمان انجام این تست چقدر است؟

بسته به نوع تست و درخواست پزشک معالج این تست از ۱۰ تا ۲۰ دقیقه طول می کشد.