



Bohloul Hospital

نارسایی کلیه



بخش داخلی

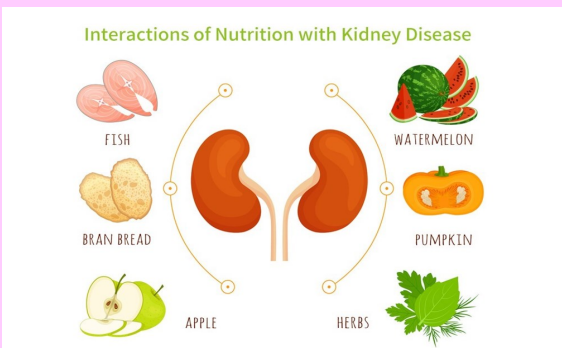
واحد آموزش سلامت—بازنگری اول

پیوند کلیه

یکی دیگر از راه‌های درمان این بیماری پیوند کلیه است. با پیوند کلیه، کلیه فرد می‌تواند عملکرد طبیعی خودش را داشته باشد و نیازی به دیالیز شدن فرد بیمار نیست. پس از عمل پیوند، نیاز است که بیمار از داروهای سرکوب‌کننده سیستم ایمنی استفاده کند تا کلیه او را پس نزنند. اگرچه این روش برای همه بیماران، گزینه مناسب به شمار نمی‌رود و چه بسا که گاهی عمل با موفقیت انجام نمی‌شود.

رژیم غذایی

در این روش پزشک رژیم غذایی خاصی به بیمار توصیه می‌کند. پزشک در این رژیم در مورد مصرف پروتئین و محدود کردن سدیم و پتاسیم به بیمار اطلاعاتی ارائه می‌کند



جهت کسب اطلاعات بیشتر بارکدها را با تلفن همراه خود اسکن نمایید.



درمان نارسایی کلیه

روش درمان نارسایی کلیه به علت ایجاد این بیماری بستگی دارد.

برای درمان این بیماری باید عامل بیماری‌هایی همچون دیابت و فشار خون برطرف شود.

شاید این بیماری در مراحل اول با دارو کنترل شود.

روش‌های مختلفی که برای این منظور استفاده می‌شود که معروف‌ترین روش‌های درمان آن عبارتند از:

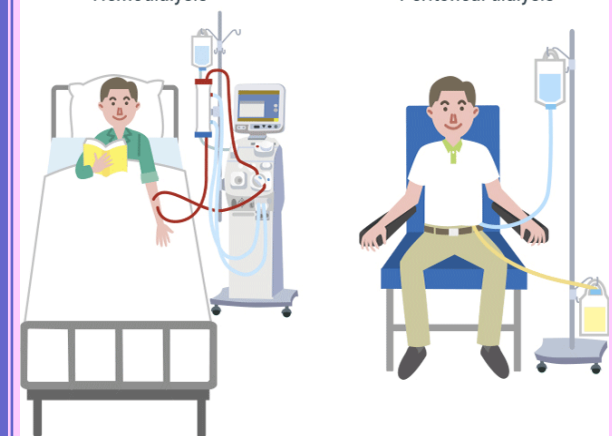
دیالیز

دیالیز دو نوع اصلی دارد: ۱- دیالیز خونی ۲- دیالیز صفاقی در دیالیز خونی یا همودیالیز برای خارج کردن مواد زائد و آب اضافی از بدن به وسیله دستگاه همودیالیز از یک نوع فیلتر خاص استفاده می‌کنند.

در دیالیز صفاقی از مایعی که با یک لوله پلاستیکی در حفره شکم بیمار قرار داده می‌شود، مواد زائد و آب اضافی از بدن خارج می‌شود.

Hemodialysis

Peritoneal dialysis



نارسایی کلیه

نارسایی کلیه به معنی کاهش شدید عملکرد کلیه است. نارسایی کلیوی دو نوع دارد: مزمن و حاد.

نارسایی حاد کلیه:

یا آسیب حاد کلیوی، به سرعت پیشرفت می کند که معمولاً در کمتر از چند روز این اتفاق می افتد.

نارسایی حاد کلیه در بیماران بستری به ویژه افراد به شدت بیمار که نیازمند مراقبت ویژه هستند، شایع است.

نارسایی حاد کلیوی می تواند کشنده باشد و نیازمند درمان جدی است. با این وجود، نارسایی حاد کلیوی می تواند برگشت پذیر باشد.

نارسایی مزمن کلیه:

مهم ترین علامت در این نوع نارسایی خاموش بودن آن است. افراد مبتلا به نارسایی مزمن کلیه ممکن است از سال ها پیش دچار این بیماری باشند؛ اما چون علامت خاصی ندارد یا روند بروز علائم کند است، به طور آرام و پنهانی بافت کلیه را از دست می دهند.

از مهمترین علل نارسایی مزمن کلیه بیماری دیابت، فشارخون، کلیه پلی کیستیک، عفونتهای مکرر کلیه و انسداد مجاری ادراری است.

علائم نارسایی کلیه

بی شک نارسایی کلیه نشانه هایی دارد که یکی از آنها می تواند مشکلات ادراری باشد. چون در حالت عادی سموم و مواد زائد بدن با ادرار دفع می شوند و اگر دفع ادرار با مشکل همراه باشد سموم در بدن جمع شده و به این ترتیب نارسایی کلیه اتفاق می افتد.

به طور کلی از علائم نارسایی کلیه می توان به موارد زیر اشاره کرد که عبارتند از:

⇐ یکی از علائم نارسایی کلیه کاهش پیدا کردن میزان دفع ادرار است. چون ادرار دفع نمی شود مایع در بدن جمع می شود و به اصطلاح با احتباس همراه شده و اندام های تحتانی، پاها و زانوها متورم می شوند.

⇐ یکی دیگر از علائم نارسایی کلیه این است که زیر چشمها پف می کند.

⇐ خستگی و ضعف از علائم دیگری است که باید به آن توجه شود.

⇐ گیجی، حالت تهوع و احساس تنگی نفس

⇐ درد قفسه سینه و نامنظم شدن ضربان قلب

⇐ کاهش هوشیاری

⇐ خارش مداوم

⇐ کرامپ و انقباض عضلانی

⇐ تشنج

⇐ در مواردی که نارسایی کلیه شدید باشد ممکن است فرد به حالت کما برود و حتی گاهی به مرگ فرد منجر شود.

روش های تشخیص نارسایی کلیه: پزشک با

توجه به علائمی که در فرد می بیند و تستهای تشخیصی زیر میتواند نارسایی کلیه را تشخیص دهد.

آزمایش ادرار: پزشک با استفاده از این آزمایش می تواند از هرگونه ناهنجاری که در دفع پروتئین بیمار ممکن است وجود داشته باشد اطلاع پیدا کند.

اندازه گیری حجم ادرار: در این آزمایش حجم ادرار بیمار اندازه گیری می شود. اگر مقدار ادرار کم باشد، نشان دهنده مسدود بودن مجاری ادراری بیمار است که حکایت بر بیماری کلیوی او دارد

تصویربرداری: سونوگرافی، ام آر آی و تصویر سی تی اسکن از مجاری ادراری می تواند هر گونه انسداد یا ناهنجاری در کلیه فرد را به نمایش بگذارد.

نمونه گیری خون: نمونه خون را برای اندازه گیری اوره و کراتینین تست می کنند و طبق نتیجه این آزمایش اگر میزان اوره و کراتینین زیاد باشد می تواند نشان دهد که در کلیه فرد نارسایی وجود دارد.

